

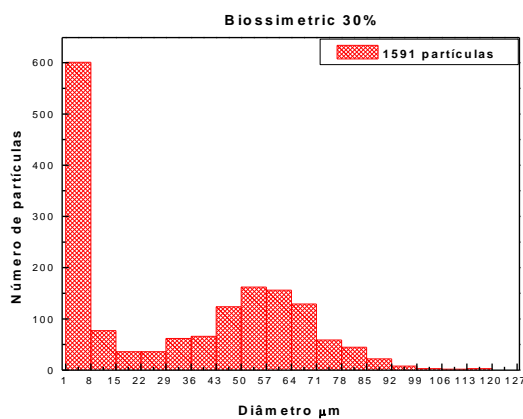
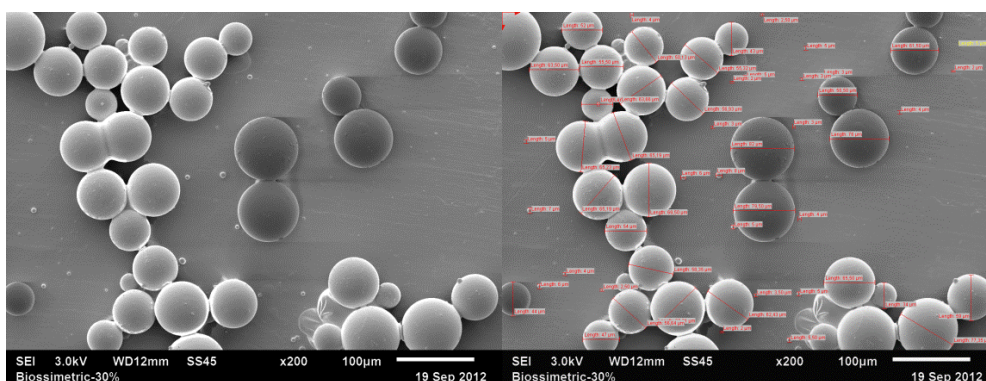
Goiânia, 02 de outubro de 2012.

BIOSSIMETRIC 30%

Lote:201211.

Validade: 20/12/2013.

Fabricado e distribuído por MTC Medical.



Observa-se duas distribuições de tamanhos de partículas, uma no intervalo de tamanhos entre **1 e 15µm**, contendo **42.6% do total das partículas** analisadas e **diâmetro médio de 4.8µm**; outra com diâmetros entre 16 e 120µm, com 57.4% das partículas e diâmetro médio de 55.1µm. No intervalo **entre 36 e 43µm** a amostra possui **4,1% das partículas**.

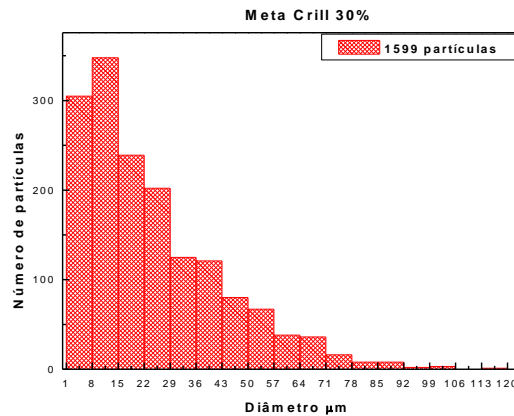
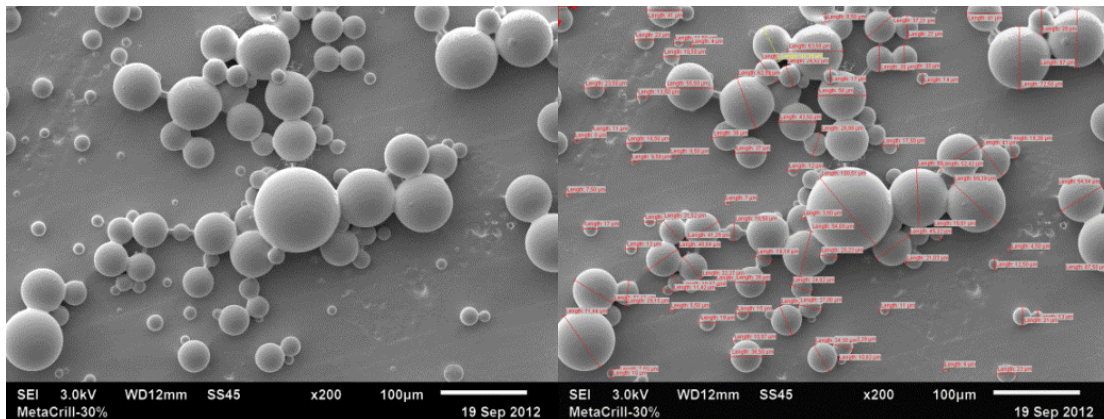
Goiânia, 02 de outubro de 2012.

META<>CRILL® 30%

Lote: 116.

Validade: 04/2013.

Fabricado e distribuído por Nutricel®.



A amostra revela uma distribuição de tamanhos com decréscimo aproximadamente exponencial. A maioria das partículas, **68.4%**, estão no intervalo de tamanho **entre 1 e 29µm**, apresentando **diâmetro médio de 13.8µm**; o restante das partículas, **31.4%**, estão distribuídas **entre 29 e 120µm**, tendo diâmetro médio de 47.6µm. No intervalo entre **36 e 43µm** a amostra possui **7.6%** das partículas.

Goiânia, 02 de outubro de 2012.

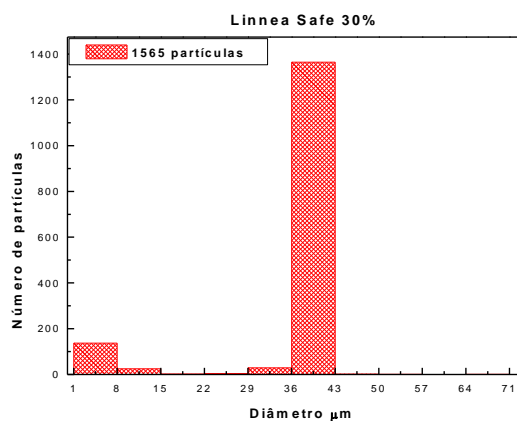
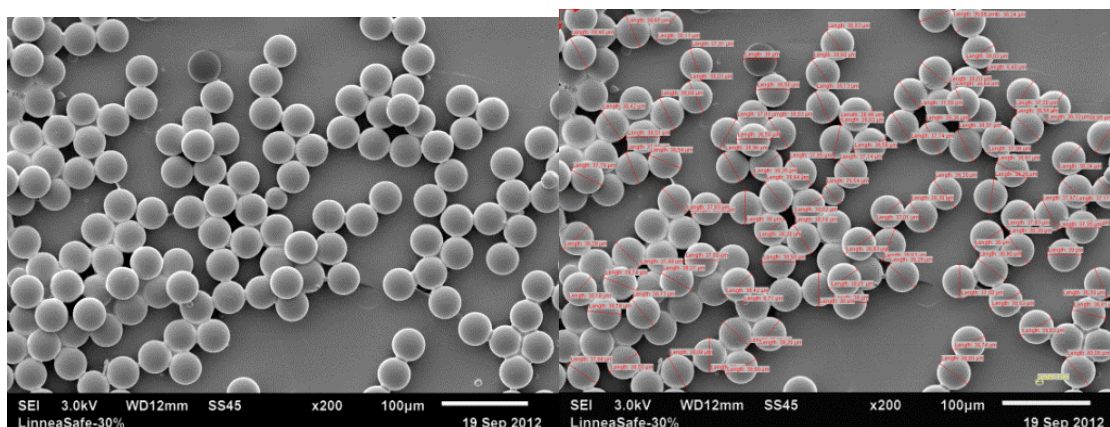
## LINNEA SAFE 30%

Lote: 1203D.

Validade: 03/2014.

Fabricado e distribuído por LebonProds.

Químicos e Farmacêuticos.



A amostra apresenta **87.1%** das partículas estão com diâmetros distribuídos no intervalo **entre 36 e 43µm**, com **valor médio de 39.5µm**. Das restantes partículas analisadas, 12.6% estão com diâmetros abaixo de 36µm e 0.3% apresentam diâmetro maior do que 43µm.